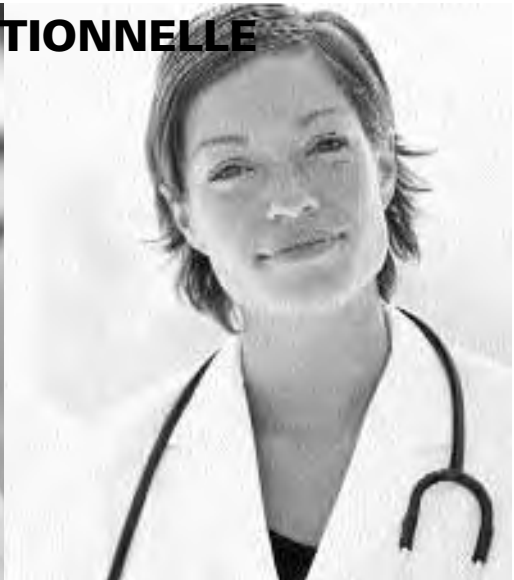


CYSTOGRAPHIE MICTIONNELLE



Unité de pédiatrie

Cystographie mictionnelle

Le médecin a prescrit une **cystographie mictionnelle** à votre enfant et vous vous demandez en quoi consiste cet examen. Afin de répondre à vos questions, voici quelques informations.

But de l'examen

Examen de la vessie et de l'urètre à l'aide de rayons-X afin de vérifier s'il y a un reflux urinaire.

Durée de l'examen

Environ 15 minutes

Préparation à l'examen

Non à jeun. Précaution : il est important de nous aviser si votre enfant est **ALLERGIQUE** à l'iode ou aux aliments contenant de l'iode (poisson, fruits de mer).

Avant l'examen

L'infirmière installe une sonde urinaire dans la vessie de l'enfant (en passant par le méat urinaire). La sonde sera maintenue en place avec du diachylon ou à l'aide d'un ballonnet intégré à la sonde (le matériel utilisé diffère selon l'âge de l'enfant).

Vous pouvez accompagner votre enfant en radiologie (2ème étage) et rester auprès de lui durant le test (on vous fera revêtir un tablier plombé et un cache thyroïde).

Description de l'examen

- . L'enfant sera étendu sur le dos sur une table de radiographie.
- . On s'assure que la vessie ne contient plus d'urine.
- . Suivant les instructions du radiologiste, la technicienne injectera un opacifiant (colorant) radiologique via la sonde urinaire afin de remplir la vessie.

- . On prendra plusieurs radiographies durant le remplissage et la vidange de la vessie.
- . La sonde sera enlevée par la technicienne dès que l'enfant commencera à uriner spontanément.
- . Si l'enfant est en mesure de coopérer, on le fera uriner debout dans un petit contenant dès que le remplissage de la vessie sera complété.

Après l'examen

Faire boire l'enfant afin de diminuer la sensation de brûlure au moment de la première miction.

Nous espérons que ces quelques informations sauront vous être utiles.

L'équipe de soins de la pédiatrie
(514) 252-3448



Hôpital Maisonneuve-Rosemont

Adresse postale

5415, boul. de l'Assomption

Montréal QC H1T 2M4

Téléphone: (514) 252-3400

www.maisonneuve-rosemont.org

Tous droits réservés

©HMR; Diane Lavigne, 2002.

CP-SFE-027