

La collaboration avec la famille et les proches est au centre de nos préoccupations.

En effet, la famille est considérée comme étant très importante dans la réadaptation puisqu'elle constitue une source de support et d'échange centrale.

De plus, la survenue de symptômes psychotiques peut amener beaucoup de questionnements. C'est pourquoi nous trouvons important d'informer les familles sur la maladie, de leur offrir du support et de leur permettre de ventiler les émotions suscitées par la nouvelle situation.

L'équipe interdisciplinaire est composée de :

- Ergothérapeute
- Infirmière
- Psychiatre
- Travailleuse sociale.

Pour nous joindre :

Hôpital de jour Le point de prise  
Programme PEP  
1<sup>er</sup> aile E, pavillon Rosemont  
5689, boulevard Rosemont  
Montréal, Qc H1T 2H1  
514 252-3400, poste 5902

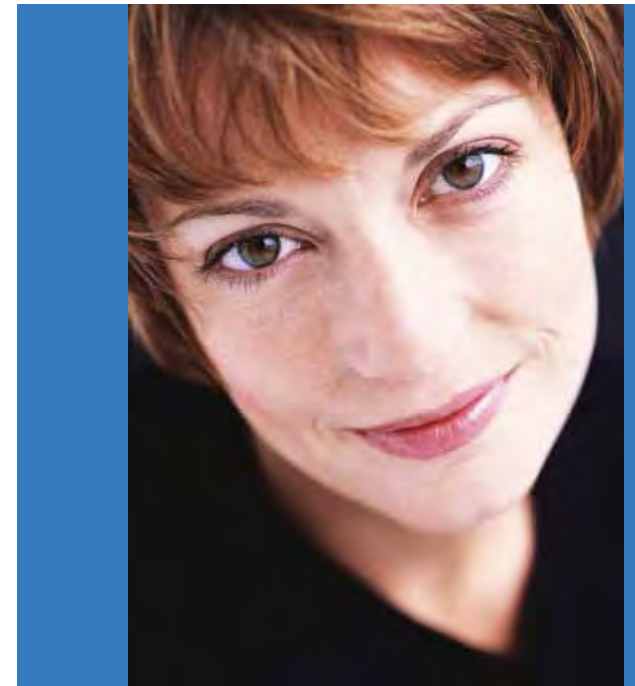
**Hôpital Maisonneuve-Rosemont**  
Pavillon Rosemont

**Adresse postale**  
5689, boul. Rosemont  
Montréal QC H1T 2M1  
Téléphone : 514 252-3400, poste 5902  
[www.maisonneuve-rosemont.org](http://www.maisonneuve-rosemont.org)

Tous droits réservés  
©HMR; Programme-clientèle Santé mentale, 2012

CP-MEN-009

## LA CLINIQUE DU PREMIER ÉPISODE PSYCHOTIQUE (PEP)



## La psychose...

- Est un trouble médical courant qui touche 3% de la population,
- Est causée par un dysfonctionnement du cerveau,
- Peut changer radicalement les pensées, les croyances, les perceptions et les comportements d'une personne,
- Touche autant les hommes que les femmes,
- Survient généralement à l'adolescence ou au début de la vie adulte,
- Est plus fréquente dans les familles déjà touchées par une maladie mentale grave,
- Peut être traitée.

## Les symptômes

- Pensées confuses,
- Impression que ses pensées s'accélèrent ou ralentissent,
- Préoccupations bizarres,

- Impression que d'autres personnes manipulent ses pensées ou qu'elle peut contrôler les pensées des autres,
- Entendre des voix ou avoir des visions que personne d'autre ne peut percevoir,
- Se sentir « différent »,
- Comportements inhabituels,
- Grande anxiété, tristesse, idées suicidaires.

Plus le traitement est amorcé tôt, plus il est efficace. La plupart des personnes qui reçoivent un traitement adéquat se rétablissent complètement d'un premier épisode psychotique. Pour plusieurs d'entre elles, ce premier épisode est aussi le dernier.

La psychose peut toucher n'importe qui. Plus tôt on détecte et on traite la maladie, plus on augmente les chances de rétablissement.

## Les objectifs du programme PEP

- Offrir un accès facile et rapide dans le traitement des personnes souffrant de psychose,
- Offrir un traitement en collaboration avec la famille,
- Viser la rémission de l'épisode psychotique,
- Prévenir les rechutes,
- Réduire le nombre d'hospitalisations,
- Minimiser l'impact social de la psychose,
- Viser la réintégration de la personne dans son milieu et l'autonomie.

## Les moyens d'interventions

- Rencontres individuelles (médecin, intervenant),
- Traitement pharmacologique,
- Séances de groupe (psychoéducation, habiletés de communication, etc.),
- Suivi possible jusqu'à un an.